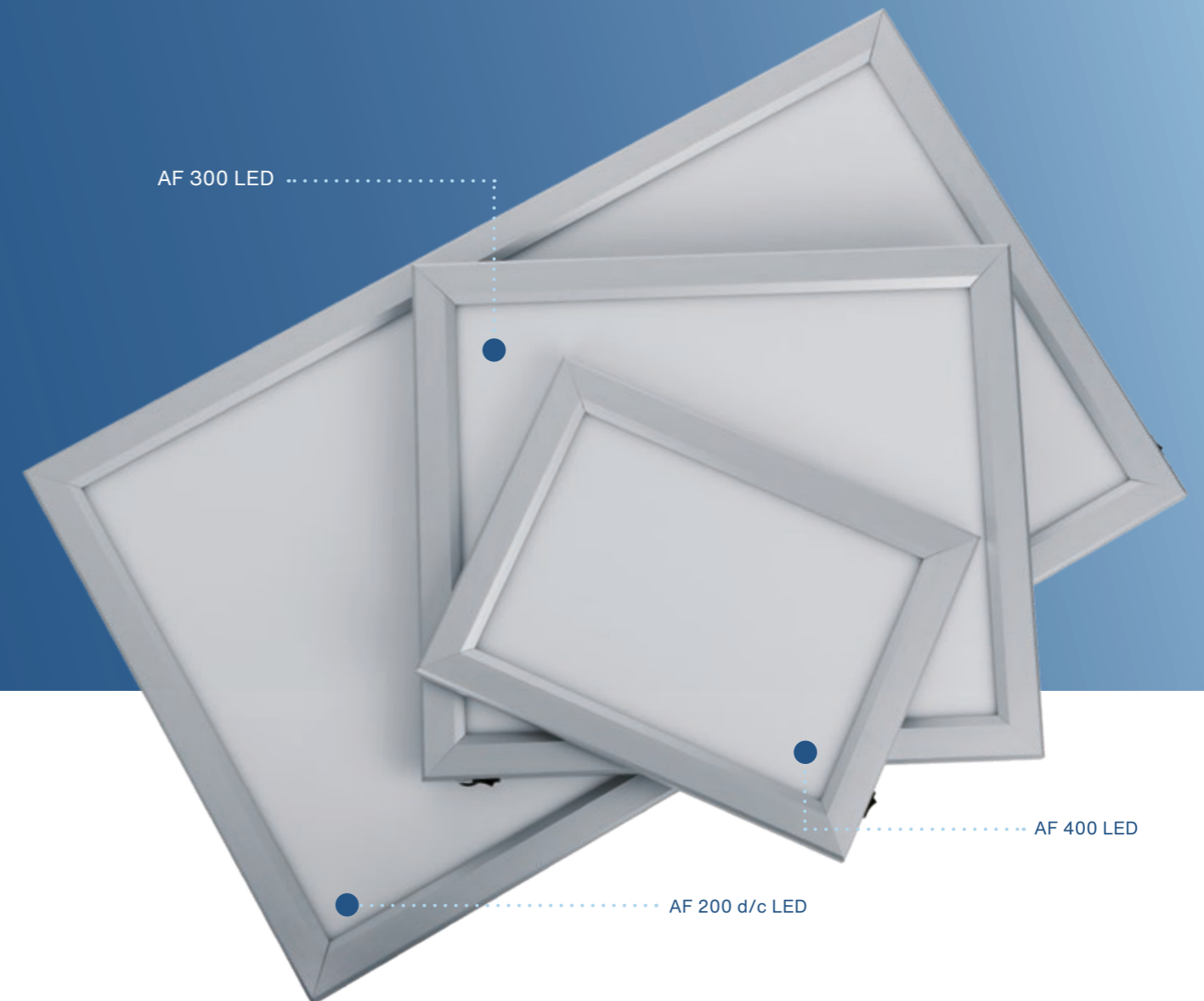


NEGATOSCOPIOS AF LED

Serie de **negatoscopios extraplanos** con un grosor de 25 milímetros y fabricados en marco de aluminio. Incorporan una fuente de luz LED para una mayor luminiscencia.

Se caracterizan por su **bajo consumo** y su **bajo calentamiento de pantalla**.



Disponible en tres formatos:

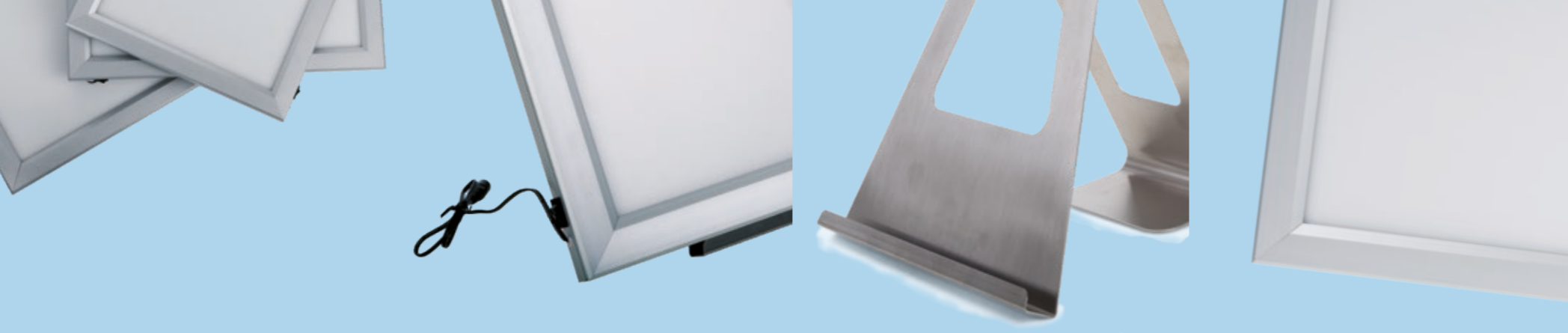
AF 400 LED
Versión portátil con atril sobremesa (opcional).

AF 300 LED
Versión de pared

AF 200 d/c LED
Versión de pared



Vista frontal y de perfil extraplano
modelo AF 400 LED



AF 400 LED

Datos Técnicos	(REF. AF400LED)
Fuente de luz	LED 8 W
Intensidad luminosa	9950 cd/m ²
Temperatura de color	6000 °K
Vida útil	50.000 horas
Superficie iluminada	295 x 210 mm
Dimensiones Exteriores Equipo	365 x 280 x 25 mm
Alimentación	100/240 V - 50/60 Hz
Material marco	Aluminio
Temperatura recomendada	de 10 a 40 °C

AF 300 LED

Datos Técnicos	(REF. AF300LED)
Fuente de luz	LED 14 W
Intensidad luminosa	6300 cd/m ²
Temperatura de color	6000 °K
Vida útil	50.000 horas
Superficie iluminada	350 x 420 mm
Dimensiones Exteriores Equipo	420 x 490 x 25 mm
Alimentación	100/240 V - 50/60 Hz
Material marco	Aluminio
Temperatura recomendada	de 10 a 40 °C

AF 200 d/c LED

Datos Técnicos	(REF. AF200d/cLED)
Fuente de luz	LED 32 W
Intensidad luminosa	6700 cd/m ²
Temperatura de color	6000 °K
Vida útil	50.000 horas
Superficie iluminada	420 x 750 mm
Dimensiones Exteriores Equipo	490 x 820 x 25 mm
Alimentación	100/240 V - 50/60 Hz
Material marco	Aluminio
Temperatura recomendada	de 10 a 40 °C



Atril para AF 400 LED
DESKTOP STAND
REF. AF-A

Accesorio atril sobre mesa de acero
inoxidable para AF 400 LED

